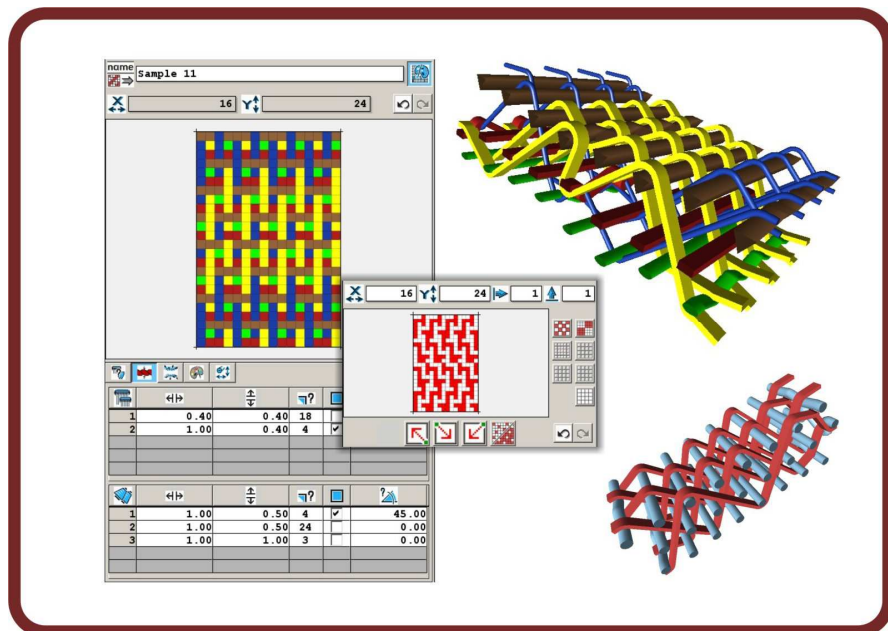


DesignScope®

v i c t o r

3Dウィーブ

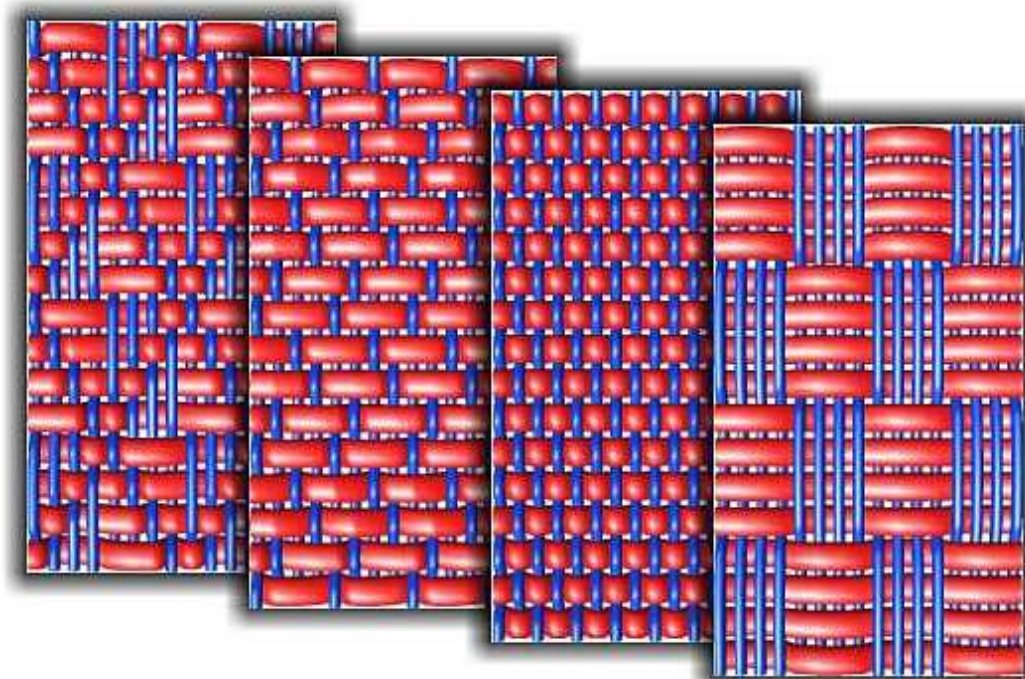


3Dウィーブを使えば、織組織をアニメーションで表示できます。何層もの複雑な組織を作ったり、既存の組織を分析したり、欠点を修正したりできます。

3Dウィーブは経緯糸をそれぞれ16種類まで定義し、表示することができます。レイヤーごとに表示することも可能です。また、3次元構造はあらゆる方向に回転させることができます。

布全体を表示したり、レイヤーを分離して表示したり、各レイヤーを完全に非表示にしたりすることもできます。

アニメーションはVRMLファイル(*.wrl)に出力できます。



有限会社ビジョンジャパン

〒545-0011 大阪市阿倍野区昭和町2-3-3 センチュリーロイヤル601

TEL: 06-6624-3748 FAX: 06-6624-3848

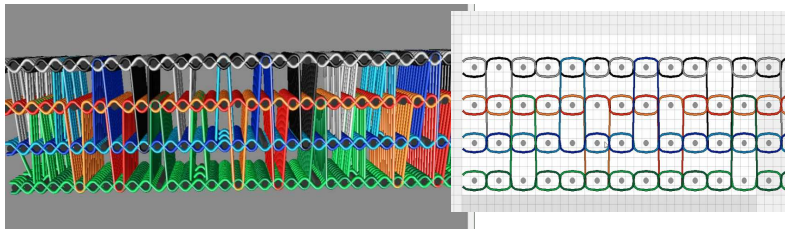
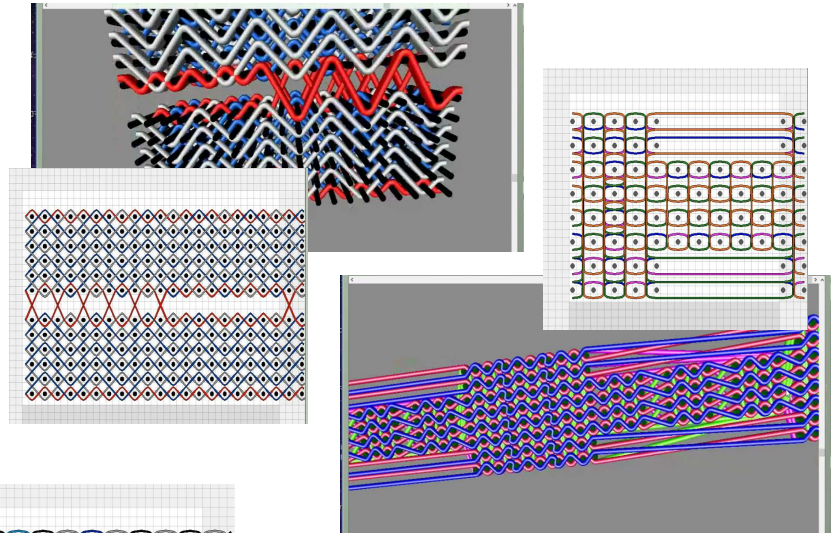
<http://www.visionjp.co.jp> salesvj@visionjp.co.jp

3Dウイーブ コンポジット

フィルターなどのように、より厳密な3次元構造を必要とする織物があります。

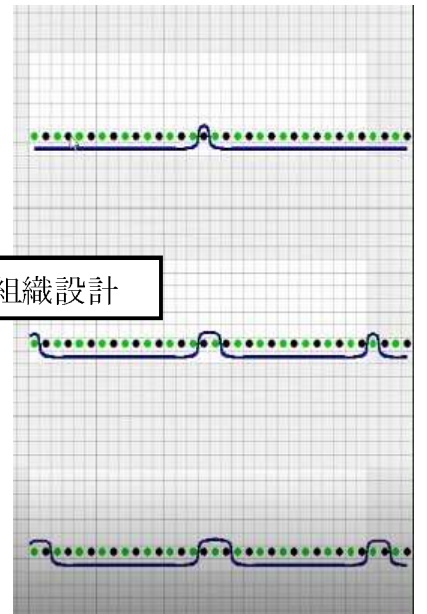
また、炭素繊維、ガラスファイバー、アラミド繊維を使用して構造体を作る用途があります。医療、航空宇宙、自動車用などの分野で用途開発が進んでいます。

これらの織物は、従来のように、経・緯の組織図では、織物を設計することが困難です。



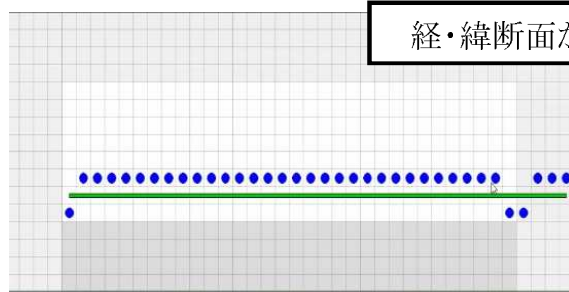
3Dウイーブ コンポジットでは、従来の「組織図」ではなく、断面図から3次元形状織物を設計することができます。

また3次元画像で、織物構造をビジュアルに確認することができます。

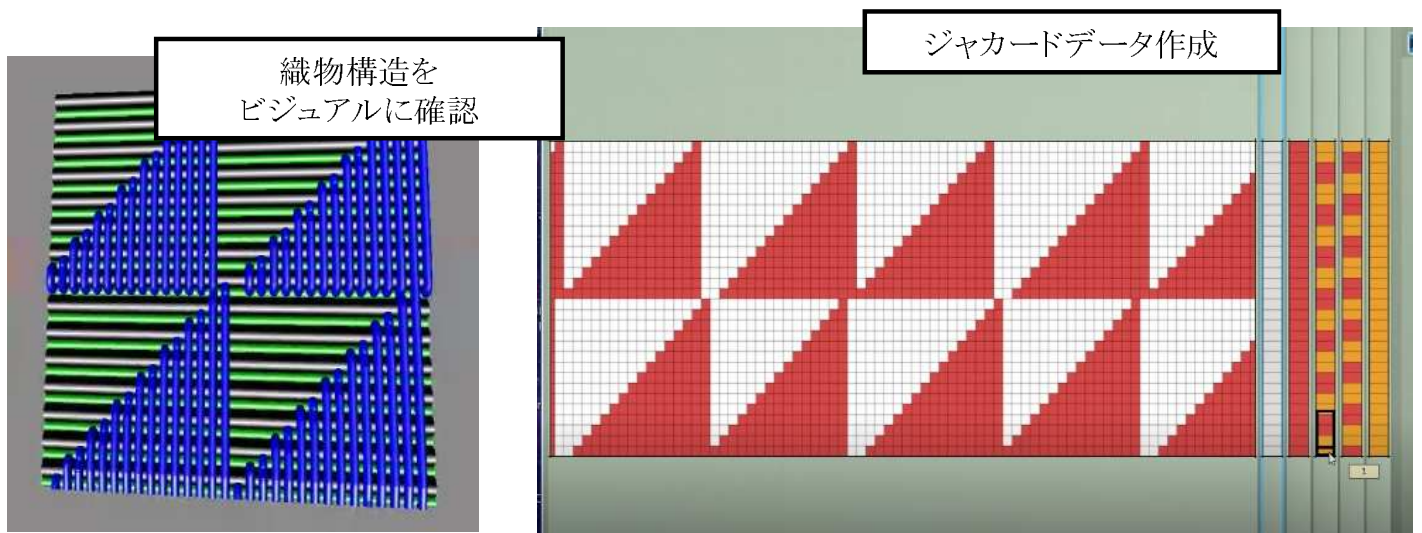


完成した織組織は従来の「組織図」に変換できます。また、ストープリ、ボーナスなどのジャカードデータを出力できます。

(Unival用出力対応済)



経・緯断面から組織設計



織物構造を
ビジュアルに確認

ジャカードデータ作成